



© Katharina Heise
Foto: M. Behne,
lautwieleise.de

Stilleben mit Büchern
Katharina Heise, undatiert [um 1920]

Eigener Bestand: Heise, Katharina [Gemälde]
Nachlass-Nummer: B012
Objekttyp: Gemälde

Technik / Material Öl auf Leinwand
(Freitext):
Maße (HxBxT): 65.6 x 43.5 cm

Signatur: Heinrich Salze
Objektbeschreibung: Rückseitig ist das Gemälde mit der Studie eines Frauenaktes bemalt. Zudem ist auf dem Rahmen der Rest eines Zettels erhalten geblieben, welcher darauf hindeutet, dass das Gemälde 1921 auf der "Großen Berliner Kunstausstellung" gezeigt wurde. Im Ausstellungskatalog ist das Gemälde unter dem Pseudonym von Heise "Karl Luis Heinrich-Salze" verzeichnet.

Aktueller Standort: Salzlandkreis, Salzlandmuseum
Aktuelle VK1/72
Inventarnummer:
Aktuelle Präsentation: Depot
Eigentümer: Salzlandkreis, Salzlandmuseum
Zugangsart: Nachlass
Voreigentümer: 1964-1998 Hans Helmbrecht
Bemerkungen zur Provenienz: Hans Helmbrecht hatte testamentarisch verfügt, dass seine Sammlung der Werke von Katharina Heise nach seinem Tod an das Salzlandmuseum in Schönebeck gegeben werden.

Ausstellungen: Große Berliner Kunstausstellung, 14.5.1921-30.9.1921 (Landesausstellungsgebäude, Berlin)
Publikationen / Schriftgut: Große Berliner Kunstausstellung, Berlin 1921, hier: S. 64, Nr. 901.

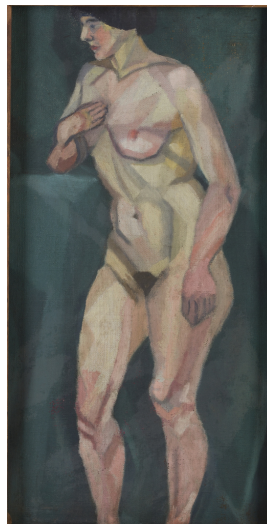
Eigener Bestand: nein

Weitere Abbildungen



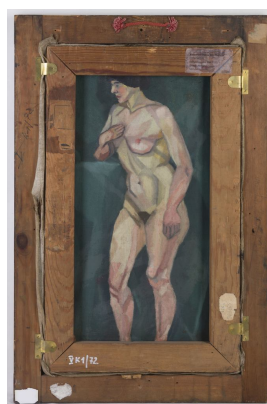
Katharina Heise, Stilleben mit Büchern, um 1920 (mit Rahmen)

© Katharina Heise
Foto: M. Behne, lautwieleise.de



bemalte Rückseite des Gemäldes

© Katharina Heise
Foto: M. Behne, lautwieleise.de



bemalte Rückseite des Gemäldes (mit Rahmen)

© Katharina Heise
Foto: M. Behne, lautwieleise.de