



© Katharina Heise  
Foto: M. Behne,  
lautwieleise.de

Mann im Interieur  
Katharina Heise, undatiert [um 1916]

Eigener Bestand: Heise, Katharina [Gemälde]  
Nachlass-Nummer: B010  
Objekttyp: Gemälde

Technik / Material Öl auf Leinwand  
(Freitext):  
Maße (HxBxT): 79.0 x 70.0 cm

Objektbeschreibung: Rückseitig ist ein Stempel auf dem Rahmen des Gemäldes zu finden, welcher darauf hinweist, dass das Gemälde 1916 auf der "Großen Berliner Kunstausstellung" gezeigt wurde. Allerdings ist das Gemälde nicht im Katalog zur Ausstellung verzeichnet.

Aktueller Standort: Salzlandkreis, Salzlandmuseum  
Aktuelle VK1/61  
Inventarnummer:  
Aktuelle Präsentation: Depot  
Eigentümer: Salzlandkreis, Salzlandmuseum  
Zugangsart: Nachlass  
Voreigentümer: 1964-1998 Hans Helmbrecht  
Bemerkungen zur Provenienz: Hans Helmbrecht hatte testamentarisch verfügt, dass seine Sammlung der Werke von Katharina Heise nach seinem Tod an das Salzlandmuseum in Schönebeck gegeben werden.

Eigener Bestand: nein

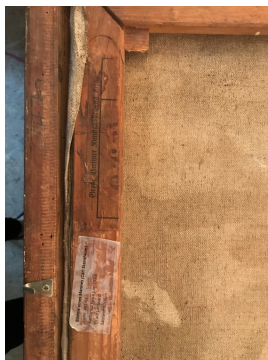
Weitere Abbildungen



Katharina Heise, Mann im Interieur, um 1916 (mit Rahmen)

© Katharina Heise

Foto: M. Behne, lautwieleise.de



Rückseite des Gemäldes mit Stempel am Rahmen

© Katharina Heise  
Foto: Doreen Pöschl