

© Katharina Heise  
Foto: Salzlandkreis,  
Salzlandmuseum

Akt

Katharina Heise, undatiert [vor 1918]

Eigener Bestand: Heise, Katharina [Gemälde]

Nachlass-Nummer: B001

Objekttyp: Gemälde

.

Technik / Material (Freitext): Öl auf Leinwand

Maße (HxBxT): 45.6 x 23.2 cm

.

Objektbeschreibung: Die Rückseite des Gemäldes ist ebenfalls mit einer Aktstudie bemalt.

.

Aktueller Standort: Salzlandkreis, Salzlandmuseum

Aktuelle VK1/213

Inventarnummer:

Aktuelle Präsentation: Depot

Eigentümer: Salzlandkreis, Salzlandmuseum

Zugangsart: Nachlass

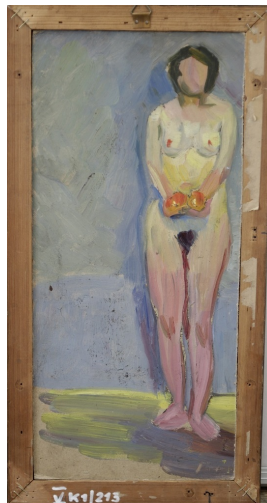
Voreigentümer: 1964-1998 Hans Helmbrecht

Bemerkungen zur Provenienz: Hans Helmbrecht hatte testamentarisch verfügt, dass seine Sammlung der Werke von Katharina Heise nach seinem Tod an das Salzlandmuseum in Schönebeck gegeben werden.

.

Eigener Bestand: nein

Weitere Abbildung



Rückseite des Gemäldes "Akt"

© Katharina Heise

Foto: Salzlandkreis, Salzlandmuseum